

IMPRIMANTE XEROX® PRIMELINK®

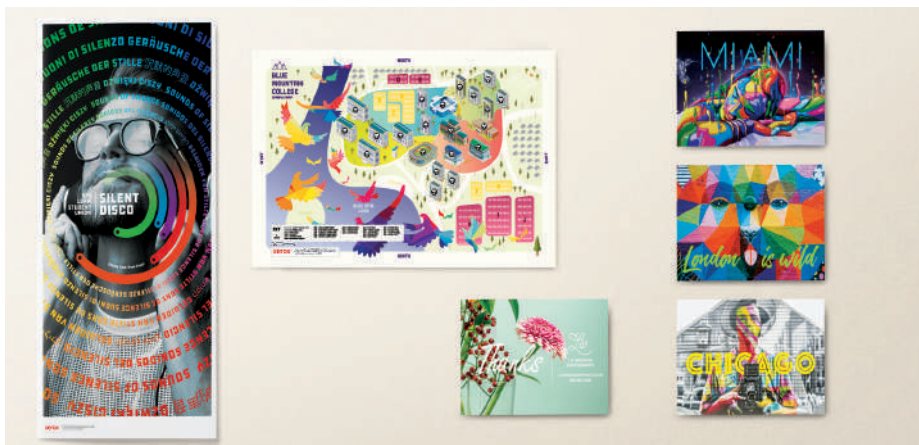
La N°1* mondiale des imprimantes de production couleur d'entrée de gamme continue de s'améliorer.



C9065 ET C9070

Imprimante Xerox® PrimeLink® C9065 et C9070

L'imprimante Xerox® PrimeLink® C9065/C9070 offre les fonctionnalités les plus polyvalentes du marché. Qualité image exceptionnelle, souplesse inégalée en matière de supports, finition professionnelle, automatisation et sécurité, elle fait passer l'impression d'entrée de gamme au niveau supérieur.



AMÉLIOREZ VOTRE IMAGE

Un prix d'entrée de gamme ne doit pas être synonyme d'une qualité image d'entrée de gamme. Avec la PrimeLink, vous produisez de superbes impressions à chaque tirage, immanquablement.

Tout commence avec la résolution. Avec une résolution de 2400 x 2400 ppp, vous obtenez des lignes et du texte d'une précision impressionnante, avec des images éclatantes et des transitions de couleur harmonieuses, même à des vitesses atteignant 70 ppm. Les serveurs EFI avec les technologies PANTONE® intégrées, telles que PANTONE® GOE et PANTONE® PLUS, garantissent que vous obtenez toutes les couleurs souhaitées.

Et avec le toner Xerox® EA (Emulsion Aggregation) à technologie de fusion ultra-basse, le repérage recto verso précis à +/- 1,5 mm, et l'outil SIQA (Simple Image Quality Adjustment), vous obtenez un qualité homogène, de la première à la dernière impression.

TRAVAILLEZ PLUS INTELIGEMMENT, NON DAVANTAGE

Travailler dans l'urgence est devenue la norme. Désormais, il n'y a aucune raison de faire des compromis. Ajoutez une imprimante PrimeLink à votre arsenal et améliorez votre productivité de manière inimaginable.

Conçue pour promouvoir la collaboration et le multitâche, elle peut être personnalisée en fonction de votre style de travail. Elle est équipée en standard du serveur couleur intégré Xerox®. Vous pouvez cependant choisir l'un des trois serveurs EFI en option pour bénéficier de davantage de fonctionnalités et de volume. Il vous suffit de sélectionner la meilleure configuration en fonction de vos applications d'entreprise, du niveau d'automatisation et de la précision des couleurs souhaités.

L'imprimante a également accès à Xerox App Gallery. Via des applis qui se connectent à des applications majeures telles que Box®, Microsoft® OneDrive®, Google Drive™, Dropbox™ et Microsoft Office 365™, vous pouvez imprimer et numériser directement vers ou depuis le cloud, simplifier vos flux de travail et automatiser les tâches complexes.

De plus, avec @PrintByXerox, vous bénéficiez d'une connectivité mobile intégrée, permettant à vos collaborateurs de rester concentrés sur leurs tâches lorsqu'ils sont en déplacement. Cette fonctionnalité permet à l'imprimante PrimeLink d'accepter en toute sécurité les demandes d'impressions provenant de périphériques dotés d'une fonction de courriel, et ce, sans avoir à installer aucun autre logiciel.

Tout est là, sur simple pression d'une touche. Acceptez davantage de travaux... et la Xerox® PrimeLink C9065/C9070 vous permettra de les réussir infailliblement.

À VOTRE SERVICE, POUR VOUS PROTÉGER

L'imprimante PrimeLink applique une approche stratégique en matière de sécurité pour garder votre réseau et vos projets à l'abri des regards indiscrets. Arrêtez toute activité suspecte à sa source avec notre approche globale de la sécurité :

- Le système propose plusieurs niveaux de sécurité, dont le chiffrement des données, les contrôles d'accès, le nettoyage du disque dur et les certifications sectorielles.
- Les journaux d'audit assurent la traçabilité des événements. Ils sont essentiels pour les administrateurs/opérateurs principaux qui les utilisent pour le dépannage, l'optimisation des ressources et les audits de sécurité.
- L'impression sécurisée permet de retenir les documents et de ne les libérer que lorsque vous êtes prêt à les récupérer.
- La numérisation sécurisée inclut la protection par mot de passe des fichiers PDF et des dossiers, ainsi que le chiffrement pour la numérisation vers le courrier électronique.

UNE FINITION EN FORCE

PrimeLink offre un choix de supports d'impression et des options de finition exceptionnelles et sans équivalent dans un périphérique d'entrée de gamme.

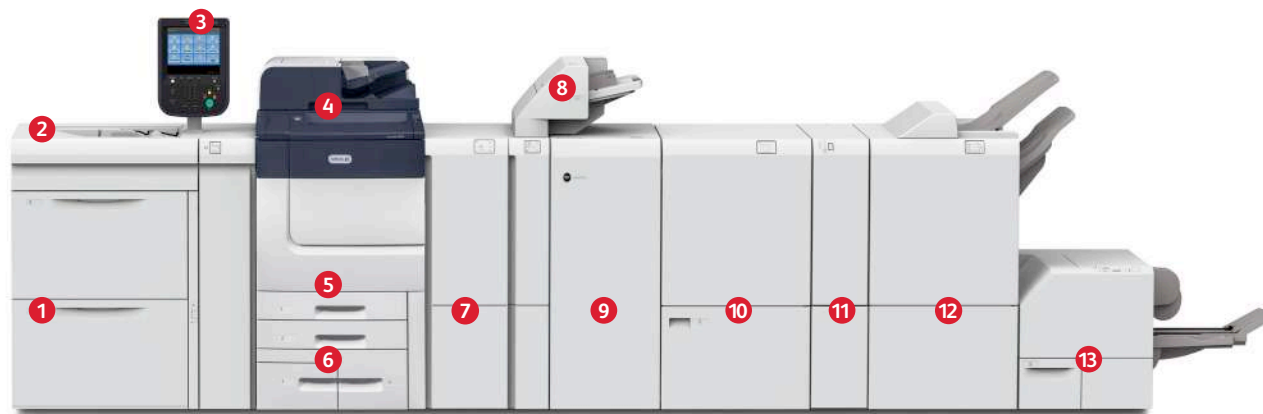
Imprimez sur des supports spéciaux et des supports épais jusqu'à 350 g/m². Avec la fonction XLS, imprimez sur des formats de feuille extra-longs, jusqu'à 660 mm (26 pouces) et jusqu'à 220 g/m². Utilisez les options d'alimentation gros volume pour imprimer de longs tirages sans avoir à recharger le magasin.

Les options de finition sont de qualité professionnelle, facilement accessibles et quasiment illimitées. Profitez d'options telles que la création de cahiers pleine page, le rognage, la perforation, le rainage et le pliage.

CERTIFICATIONS DU SECTEUR POUR LA QUALITÉ IMAGE*



* Idealliance, Fogra, et Adobe PDF Print Engine avec le serveur EFI en option



Imprimante Xerox® PrimeLink® C9065/C9070

1 Module d'alimentation grande capacité grand format à deux magasins :

Ajoute 4 000 feuilles de format compris entre 100 x 148 mm et 330 x 488 mm / 4 x 6 po et 13 x 19,2 po (jusqu'à 350 g/m²). Jusqu'à 330 x 660 mm / 13 x 26 po dans le magasin 5 (jusqu'à 220 g/m²).

2 Feuilles extralongues (XLS) : Permet d'imprimer des bannières, des jaquettes de livres, des calendriers et d'autres applications jusqu'à 660 mm (26 po) de long et 220 g/m² via le magasin 5 (départ manuel).

3 Panneau de commande : Une interface utilisateur intuitive vous permet d'accéder facilement aux fonctions générales d'impression, de copie, de numérisation et de télécopie, au serveur couleur intégré, à des applications utiles de Xerox App Gallery, aux contrôles des couleurs, aux fonctions de sécurité et bien plus encore.

4 Scanner intégré : Le chargeur automatique de documents recto verso à un seul passage numérise jusqu'à 270 impressions par minute ; 600 points par pouce couleur jusqu'au format A3/11 x 17 po. Numérisez vers de nombreuses options de réception : bureau, USB, boîte aux lettres, FTP, SFTP, SMB et numérisation multidestinations via les feuilles de distribution.

5 Imprimante Xerox® PrimeLink C9065/C9070 Printer : Imprime, copie, numérise et télécopie avec une superbe qualité image couleur et une productivité remarquable de 65 ppm pour la couleur et de 75 ppm pour le noir et blanc (C9065), ou de 70 ppm pour la couleur et de 75 ppm pour le noir et blanc (C9070).

6 Cinq magasins internes (en standard) : Inclut un magasin SRA3/12 x 18 po et le magasin 5 (départ manuel) pour les grammages jusqu'à 350 g/m² et les longueurs de feuilles jusqu'à 660 mm (26 po).

7 Module interface déviateur Xerox Xerox® : Le module de refroidissement du papier et de déviateur en ligne améliore le rendement et l'efficacité de l'imprimante. Il est requis avec les modules de finition Production Ready et garantit la planéité des feuilles, ce qui améliore la fiabilité et la vitesse du système.

8 Module d'insertion Xerox : Permet d'insérer des supports préimprimés ou vierges dans des documents imprimés et offre une capacité de 250 feuilles, dans des formats jusqu'à 330 x 488 mm (13 x 19,2 po) et des grammages de 350 g/m².

9 Module de perforation GBC® AdvancedPunch Pro™ : Vous permet de créer en interne des documents reliés, en regroupant l'impression, la perforation et l'assemblage en une seule étape pratique. Choisissez la perforation adaptée à vos besoins.

10 Module de rainage et de rognage tête/pied Xerox Xerox® : Rogne 6-25 mm en haut et en bas des impressions ou cahiers pour produire un bord égal, et rainure le dos. Disponible avec les modules de finition Production Ready.

11 Plieuse Xerox® C/Z : Assure le pliage en Z, le pliage en C et le pliage technique en Z.

12 Module de finition avec plieuse-brocheuse Xerox Xerox® : garantit des jeux agrafés de haute qualité pour de petits ou de gros documents avec des agrafes de longueur variable, possibilité d'agrafage simple ou double ; capacité de 100 feuilles. Permet en outre de créer des brochures agrafées comportant 30 feuilles ou 120 pages imposées (support non couché), ou 15 feuilles ou 60 pages imposées (support couché).

13 Module de rognage Xerox® SquareFold® : Décuple les possibilités du module de finition Production Ready, avec le pliage dos carré des pages de couverture et le rognage de chasse pour la production de cahiers.

Ajoute 2 000 feuilles de 100 x 148 mm / 4 x 6 po à 330 x 488 mm / 13 x 19,2 po (jusqu'à 350 g/m²). Jusqu'à 330 x 660 mm / 13 x 26 po dans le magasin 5 (jusqu'à 220 g/m²).

- Bac à décalage - Bac de réception de 500 feuilles.
- Module de finition Xerox® Business Ready — Module en option moins intensif, utilisé pour la finition et l'empilage, avec agrafage jusqu'à 50 feuilles de support non couché et jusqu'à 15 feuilles de support couché.
- Module de finition Xerox® Business Ready avec plieuse-brocheuse — Offre la possibilité de réaliser des cahiers.
- Module de finition Production Ready Xerox® — Équipé d'un bac supérieur de 500 feuilles et d'un bac récepteur de 3 000 feuilles, il permet de réaliser une finition de qualité supérieure et de recevoir les tirages empilés. Il intègre un module de déviateur bidirectionnel.
- Module de finition Production Ready Plus Xerox® — Offre les mêmes fonctionnalités que le module de finition Production Ready. Utilisé pour connecter des options de finition en ligne de tiers.
- Module de perforation de base Xerox® — Une option pour perforer 2/3, 2/4 et 4 trous (perforation suédoise) sur le module de finition avec plieuse-brocheuse Production Ready.
- Plieuse/brocheuse Plockmatic Pro 50/35 - Production de livrets de grande qualité pouvant contenir jusqu'à 200 pages (50 feuilles). Rogne de chasse, dos carré, rotation, rainage et rognage de fond perdu.
- Agrafeuse externe - Permet d'agrafer jusqu'à 50 feuilles de 80 g/m²/20 lb.
- Encoluseuse Xerox® — associe la reliure en ligne de la bande thermique à la vitesse, la valeur et la commodité de l'impression de production. Fonctionne avec le module de finition Xerox® Production Ready Plus.
- GBC® eWire™ — Combine les opérations d'impression, de perforation, d'assemblage et de reliure à double boucle en un seul processus intégré. S'exécute en ligne avec le module de perforation GBC® AdvancedPunch™ Pro et le module de finition production Ready plus de Xerox®.

AUTRES OPTIONS D'ALIMENTATION ET DE FINITION NON REPRÉSENTÉES ICI

- Module d'alimentation grande capacité Xerox® à un magasin — Contient 2 000 feuilles de support 8,5 x 11 po. (A4), 64-220 g/m².
- Guide d'alimentation de bannière - Option du magasin 5 (départ manuel)/du MSI/MGCGF qui augmente la fiabilité d'alimentation des feuilles extra-longues et des supports de 350 g/m².
- Module d'alimentation grande capacité grand format à un magasin avec meuble de rangement -

APPLICATIONS DE FINITION



Tri et assemblage



XLS



Encoluseuse



Pliage en trois



Pliage dos carré



Rognage de chasse



Perforation



Cahiers



Pliage en Z Tabloïd



GBC eWire



Pliage en Z



Rognage tête/pied



Perforation de base



Agrafage

Imprimante Xerox® PrimeLink® C9065 et C9070

| FICHE TECHNIQUE DE L'APPAREIL | | PRIMELINK C9065 | | PRIMELINK C9070 | |
|---|---|--|--|--|--|
| VITESSES RECTO | Couleur | Noir et blanc | Couleur | Noir et blanc | |
| A4 / 8,5 x 11 po | Jusqu'à 65 ppm | Jusqu'à 70 ppm | Jusqu'à 70 ppm | Jusqu'à 75 ppm | |
| A3/ 11 x 17" | Jusqu'à 33 ppm | Jusqu'à 35 ppm | Jusqu'à 35 ppm | Jusqu'à 37 ppm | |
| SRA3 / 12 x 18 po | Jusqu'à 29 ppm | Jusqu'à 30 ppm | Jusqu'à 30 ppm | Jusqu'à 33 ppm | |
| VITESSE RECTO VERSO AUTO | Couleur | Noir et blanc | Couleur | Noir et blanc | |
| A4 / 8,5 x 11 po | Jusqu'à 65 ppm recto verso 32 feuilles par minute | Jusqu'à 70 ppm recto verso 35 feuilles par minute | Jusqu'à 70 ppm recto verso 35 feuilles par minute | Jusqu'à 75 ppm recto verso 37 feuilles par minute | |
| A3/ 11 x 17" | Jusqu'à 32 ppm recto verso 16 feuilles par minute | Jusqu'à 35 ppm recto verso 17 feuilles par minute | Jusqu'à 35 ppm recto verso 17 feuilles par minute | Jusqu'à 37 ppm recto verso 18 feuilles par minute | |
| Dimensions de l'imprimante | Hauteur : 1 391,5 mm / 54,8 po. Largeur : 1 574 mm / 62 po. Profondeur : 787 mm / 31 po | | | | |
| Volume mensuel max. | Jusqu'à 300 000 pages (capacité maximale, en volume, attendue sur une période d'un mois. Ce volume ne doit pas forcément être maintenu de manière régulière) | | | | |
| Volume d'impression mensuel moyen (AMPV) | 10 000 à 60 000 pages | | | | |
| Types de papier/Grammages pris en charge | Capacité papier standard : 3 260 feuilles (magasins 1 et 2 : 500 feuilles, magasin 3 : 870 feuilles, magasin 4 : 1 140 feuilles, magasin 5 (départ manuel) : 250 feuilles) Capacité papier max. : 7 260 feuilles (magasins 1 et 2 : 500 feuilles, magasin 3 : 870 feuilles, magasin 4 : 1 140 feuilles, magasins 1 et 2 du MGC grand format : 4 000 feuilles) Formats : Magasin 1 : 5,5 x 8,5 po à 12 x 18 po / A5 à SRA3 ; magasin 2 : 5,5 x 8,5 po à 11 x 17 po / A5 à A3 ; magasin 3 : 7,25 x 10,5 po à 8,5 x 11 po / B5 à A4 ; magasin 4 : 7,25 x 10,5 po à 8,5 x 11 po / B5, A4 | | | | |
| Qualité image | Technologie d'impression | | | | |
| | Qualité image de référence avec une résolution de 2400 x 2400 ppp obtenue grâce au ROS VCSSEL et au toner EA Eco à très faible point de fusion pour un rendu lisse, de qualité offset | | | | |
| | Trames lignées | | | | |
| | Trame à points 150/200/300/600, trame lignée 200, tramage stochastique et texte et graphiques améliorés | | | | |
| | Repérage | | | | |
| | <ul style="list-style-type: none"> Technologie de repérage avancée pour un contrôle plus strict Outil SIQA (Simple Image Quality Adjustment) pour le redressement de l'oblique, le repérage et l'uniformité de la densité (disponible sur toutes les configurations) +/- 1,5 mm. Variation en fonction du papier, du magasin, etc. | | | | |
| Fonctionnalités d'impression | <ul style="list-style-type: none"> Impression, copie, télécopie et numérisation, y compris Numérisation vers PC, USB ou courrier électronique, et impression mobile L'étendue des supports acceptés permet d'imprimer tous types de documents, depuis les cartes postales jusqu'aux affiches, sur papier couché ou non couché jusqu'à 350 g/m². La plateforme Xerox EIP (Extensible Interface Platform)® (EIP) vous permet de vous connecter à une solution logicielle tierce. Les options de finition en ligne offrent une touche professionnelle avec l'impression de bannières, l'agrafage, la perforation, le pliage et la création de livrets pour des présentations, brochures, rapports et bulletins d'information. Sécurisez votre activité avec les fonctions de sécurité intégrées telles que le filtrage IP, l'écrasement d'image, l'impression sécurisée, la numérisation chiffrée vers le courrier électronique, l'authentification et la prise en charge IPv6. | | | | |
| Serveurs | Standard | | En option | | |
| | <ul style="list-style-type: none"> Serveur couleur intégré de Xerox® | | <ul style="list-style-type: none"> Serveur d'impression Xerox® EX-c C9065/C9070 optimisé par Fiery® Serveur d'impression Xerox® EX-i C9065/C9070 optimisé par Fiery® Serveur d'impression Xerox® EX C9065/C9070 optimisé par Fiery® | | |
| Scanner intégré | <ul style="list-style-type: none"> Chargeur automatique de documents recto verso à un passage Scanner couleur ou noir et blanc Numérisation vers fichier PDF avec recherche textuelle, PDF/A, aperçu de miniatures, XPS®, PCL® 6, HP-GL2 (transmission directe), TIFF, JPEG Capacité de 250 feuilles | | | | |
| | <ul style="list-style-type: none"> Jusqu'à 270 ipm (couleur, jusqu'à 200 g/m²) Jusqu'à 270 ipm (noir et blanc, jusqu'à 200 g/m²) Originaux jusqu'au A3 (11 x 17 po) dans des grammages allant de 38 g/m² (16 lb) à 200 g/m² (53 lb bond) | | | | |
| Alimentation en option | Module d'alimentation grande capacité (MGC) en option : 2 000 feuilles ; 7,25 x 10,5 po, 184,2 x 266,7 mm / 8,5 x 11 po, 279,4 x 215,9 mm (B5, A4) ; 16 lb bond à 60 lb couverture / 64 à 220 g/m ² (papier non couché et couché). Module d'alimentation grande capacité grand format (MGCGF) en option : MGCGF à un magasin : 2 000 feuilles plus meuble de rangement ; magasin 6 : 3,9 x 5,8 po / 100 x 148 mm à 13 x 19,2 po / 330 x 488 mm (jusqu'à 350 g/m ²) ; magasin 5 : jusqu'à 13 x 26 po / 330 x 660 mm (jusqu'à 220 g/m ²). MGCGF à deux magasins : 4 000 feuilles ; MGCGF : magasins 6 et 7 : 3,9 x 5,8 po / 100 x 148 mm à 13 x 19,2 po / 330 x 488 mm (jusqu'à 350 g/m ²) ; magasin 5 : jusqu'à 13 x 26 po / 330 x 660 mm (jusqu'à 220 g/m ²). | | | | |
| Finition en option | Module de finition Business Ready : Bac à décalage supérieur : 500 feuilles A4/8,5 x 11 po non agrafées. Magasin d'agrafage et d'empilage : 3 000 feuilles non agrafées ou 100 jeux (agrafage 2 ou 4 points) A3, 11 x 17 po, 8,5 x 14 po ou 200 jeux (agrafage un point) A4, 8,5 x 11 po Formats : Empilement ; 4 x 6 po à 12 x 19,2 po / A6 à SRA3 ; agrafage ; 7,25 x 10,5 po à 11 x 17 po / B5 à A3. Autres : 5,5 x 8,5 po. / A5 vers bac supérieur ; perforation et décalage. Grammages : Bac supérieur : 16 lb bond à 130 lb couverture / 60 à 350 g/m ² (couché et non couché). Bac récepteur : 16 lb bond à 96 lb couverture / 60 à 256 g/m ² (couché et non couché). Module de finition avec plieuse/brocheuse Business Ready : Bac à décalage supérieur : 500 feuilles A4/8,5 x 11 po non agrafées. Bac d'agrafage et d'empilage : 1 500 feuilles non agrafées ou 200 jeux (agrafage un point, deux points ou quatre points) ou 100 jeux agrafés de 11 x 17 po / A3 / SRA3. 11 x 17 po, 8,5 x 14 po, A3 ou 200 jeux (agrafage un point) 8,5 x 11 po / A4 Formats : Empilage : 4 x 6 po à 12 x 19,2 po / A6 à SRA3. Agrafage : 7,25 x 10,5 po à 11 x 17 po / B5 à A3. Autres : 5,5 x 8,5 po. / A5 vers bac supérieur ; perforation et décalage. Grammages : Bac supérieur : 16 lb bond à 130 lb couverture / 60 à 350 g/m ² (couché et non couché). Bac récepteur : 16 lb bond à 96 lb couverture / 60 à 256 g/m ² (couché et non couché). Plieuse/brocheuse : 16 lb bond à 96 lb couverture / 60 à 256 g/m ² (couché et non couché) (106 à 220 g/m ² couché) Plieuse/brocheuse : piqûre à cheval de 2 à 16 feuilles (7 feuilles de 106-176 g/m ² couché ou 5 feuilles de 177-220 g/m ² couché). Module de finition Production Ready (nécessite le module déviateur d'interface) : Taille des cahiers : 100 feuilles (90 g/m ²) non couché, 35 feuilles (90 g/m ²) couché. Format papier : 7,2 x 5,7 po / 182 x 146 mm à 11,7 x 17 po / 297 x 432 mm. Grammage max. : 350 g/m ² . Options : perforuse, module d'insertion et plieuse en C/Z. Bacs : deux bacs récepteurs, un bac supérieur de 500 feuilles et un bac de réception de 3 000 feuilles pour les formats compris entre 13 x 19,2 po et 5,83 x 5,75 po / 330 x 488 mm et 148 x 146 mm. Module de finition Production Ready Plus (nécessite le module déviateur d'interface) : Fournit les mêmes fonctionnalités que le module de finition Production Ready avec un bac supérieur de 500 feuilles et un bac récepteur de 2 000 feuilles. Utilisé pour connecter des options de finition en ligne de tiers. Inclut un module PFIM (Partner Finishing Interface Module, Module d'interface pour module de finition partenaire). Module de finition Production Ready avec plieuse/brocheuse (nécessite le module déviateur d'interface) : Taille des cahiers : 7,17 x 7,17 po / 182 x 182 mm à 13 x 19,2 po / 330 x 488 mm, jusqu'à 256 g/m ² . Bacs : bac supérieur de 500 feuilles, bac récepteur de 2 000 feuilles, bac de réception de cahiers avec piqûre à cheval (jusqu'à 120 pages, 30 feuilles/90 g/m ² non couché ou 15 feuilles/106 g/m ² couché). Bac à décalage : capacité d'empilement de 500 feuilles. Module de rognage Xerox® SquareFold® : Rognage de chasse : 120 pages (30 feuilles). Compatibilité : module de finition Production Ready, plieuse/brocheuse, module de rainage et de rognage tête/pied. Plieuse Xerox® C/Z : Format de feuille : 8,5 x 11 po / A4 Pliage en Z demi-feuille : supports plus grands se réduisant à 8,5 x 11 po / A4. Grammages : 64 - 90 g/m ² . Compatibilité : module de finition Production Ready, plieuse/brocheuse. Module d'insertion de Xerox® : Capacité : 250 feuilles. Fonctionnalités : rognage, perforation, pliage, agrafage, empilement. Format papier : 7,2 x 5,8 po / 182 x 148 mm à 13 x 19,2 po / 330 x 488 mm. Grammage max. : 350 g/m ² . Compatibilité : module de finition Production Ready. Module de rainage et rognage tête/pied Xerox® : Plage de rognage : 0,236 po / 6 mm à 0,985 po / 25 mm. Format papier : 7,7 x 8,3 po / 194 x 210 mm à 13 x 19,2 po / 330 x 488 mm. Grammage max. : 350 g/m ² . Compatibilité : Module de finition Production Ready et plieuse/brocheuse. Unité de buffer : jusqu'à cinq plis montage ou vallée personnalisables par feuille. Plieuse/brocheuse Plockmatic Pro 50/35 : Capacité cahiers : 200 page (50 feuilles). Fonctionnalités : rogne de chasse, dos carré, rotation, rainage et rognage de fond perdu. Format papier : Jusqu'à 12,6 x 9 po / 320 x 228,6 mm. Grammage max. : 300 g/m ² . Compatibilité : module de finition Production Ready Plus. Pour de plus amples options de finition, consultez l'Explorateur de produits https://explorexeroxproducts.com/Home/Index/fr/fr/Region-XE. | | | | |
| Galerie des applis Xerox | Rendez-vous sur le site xerox.com/AppGallery pour découvrir comment étendre les fonctionnalités de l'imprimante PrimeLink C9065/C9070 et travailler différemment grâce à des applications dédiées à l'entreprise, à l'éducation, à la santé et bien plus encore. | | | | |

Les configurations varient selon la région.

Pour plus d'informations, rendez-vous sur le site <https://www.xerox.fr/fr-fr/impression-numerique/infos-complementaires/imprimante-couleur-professionnelle>.

© 2020 Xerox Corporation. Tous droits réservés. Xerox®, PrimeLink®, SquareFold® et Xerox Extensible Interface Platform® sont des marques commerciales de Xerox Corporation aux États-Unis et/ou dans d'autres pays. Les informations contenues dans cette brochure peuvent être modifiées sans préavis. 11/20 TSK-678 BR26905 PC9BR-01FD

xerox™