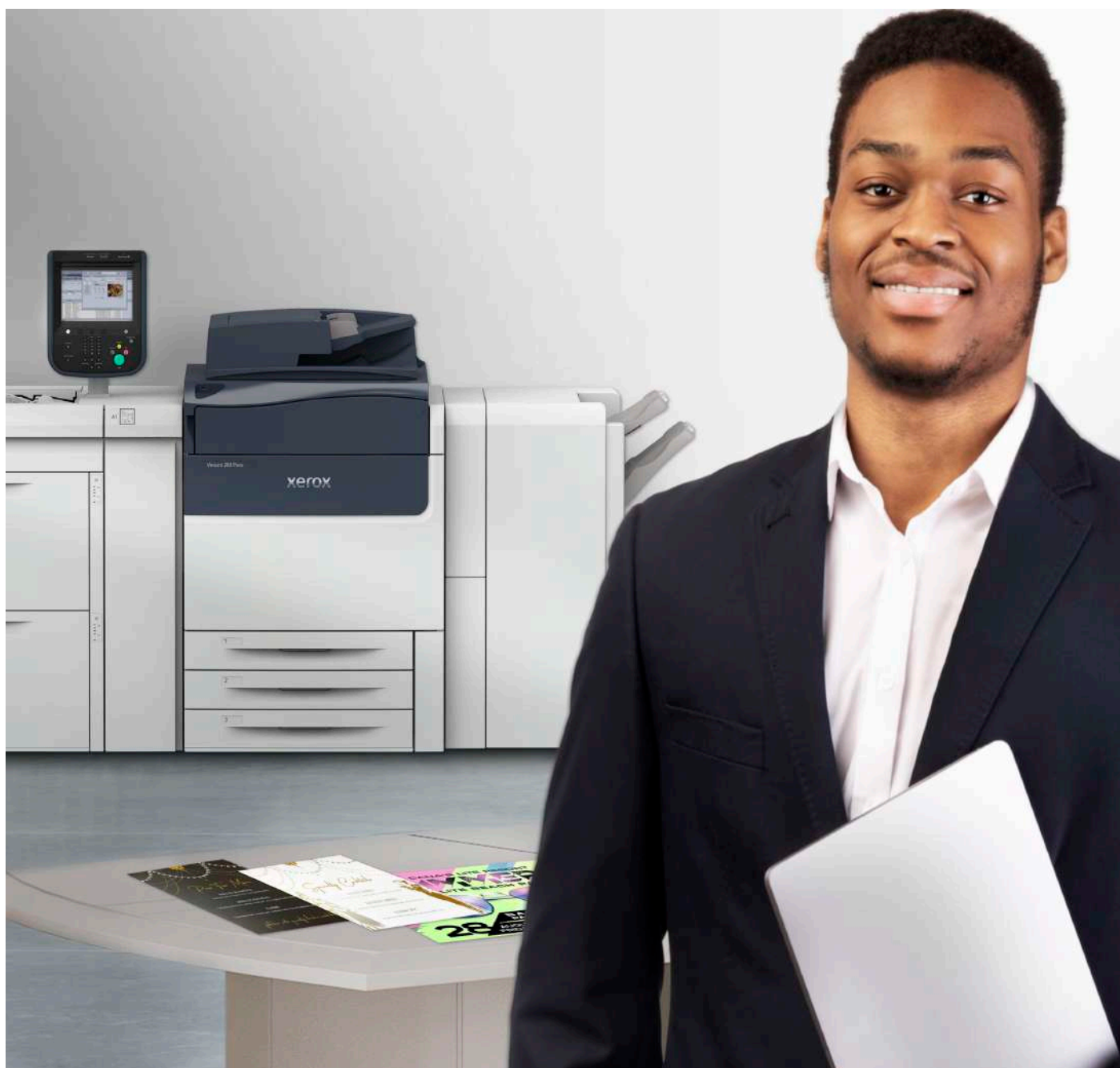
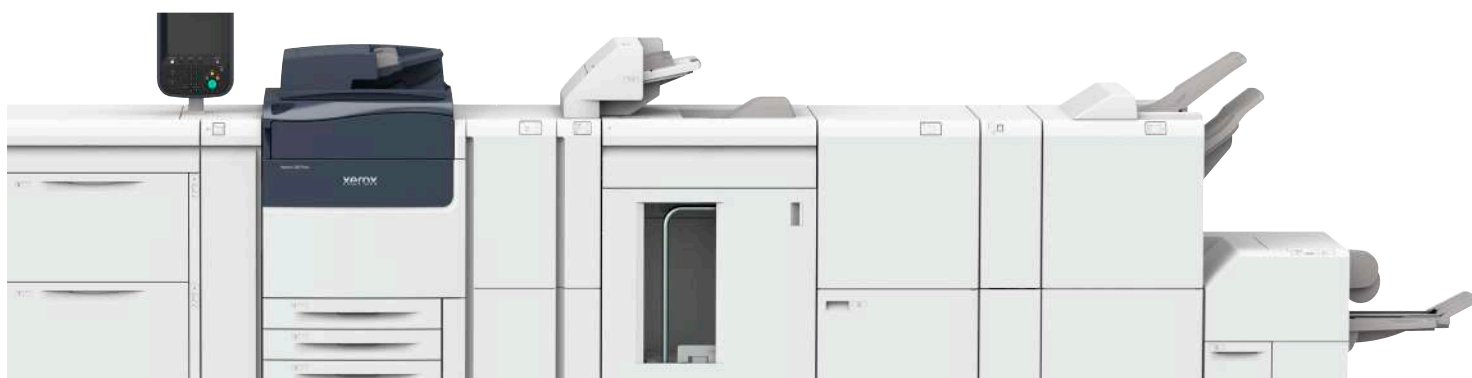


Bâtissons un futur
plus rentable.



La presse Xerox® Versant® 280

L'appareil tout-en-un, en évolution constante, éprouvé sur le terrain, qui booste les profits. Réinventé pour offrir tout ce dont vous avez besoin dans une presse milieu de gamme.



Nous vivons dans un monde de réinvention. Des délais plus serrés, des tirages plus courts. Les tendances d'hier sont devenues la réalité d'aujourd'hui, et le moment est venu d'exploiter la demande en applications de plus en plus diverses.

Voici votre opportunité. Nos ingénieurs ne cessent de perfectionner notre presse la plus vendue, et la Versant que nous aimons tous n'a jamais été aussi polyvalente.

COMMENCEZ AVEC LE MEILLEUR.

Depuis son introduction, la Versant a toujours été le plus court chemin du potentiel au profit. Aujourd'hui, la Versant 280 représente un bond en avant exponentiel. Désormais, vous bénéficiez de vitesses encore supérieures pour tenir des délais plus serrés – sans jamais sacrifier la qualité. En fait, vous ajouterez des capacités que vous – ou vos concurrents – ne trouverez nulle part ailleurs.

OPTIMISEZ VOS CAPACITÉS DE SUPPORTS.

Combinez la vitesse et la qualité de la Versant avec la capacité d'imprimer sur les supports pris en charge jusqu'à 400 g/m². Chargez des enveloppes et imprimez sur des supports aussi petits que 98 x 146 mm (3,9 x 5,7 po) et aussi longs que 330 x 660 mm (13 x 26 po). Étiquettes, intercalaires et substrats spéciaux tels que synthétiques, polyesters, vinyles, vitrophanies, papiers de transfert, et supports magnétiques. De plus, vous aurez toutes les fonctions Versant standard disponibles sur chaque modèle vendu :



Uniformité du toner, couverture de zone et alignement optimisés par notre automatisation SIQA (Simple Image Quality Adjustment)



Processus de contrôle bouclant pour assurer la cohérence chromatique



Toner EA Xerox® avec l'incroyable résolution Ultra HD 2 400 x 2 400 ppp et le rendu RIP 10 bits, même avec les encres Métalliques et Spéciales



Options de finition en ligne, des pliages et agrafages simples aux brochures à rognage de chasse et dos carré, fond perdu



Capacités d'impression et de numérisation sur la machine

Grande polyvalence. Automatisation exceptionnelle. Couleurs stupéfiantes.

C'est notre presse la plus récompensée, et elle ajoute désormais à sa liste de prix le Keypoint Intelligence/ BLI Outstanding Innovation in Production Print Award pour son excellent kit Adaptive CMYK+.

POUSSEZ-LA À LA LIMITE.

Ajoutez notre nouvelle option ASRS (Vitesse nominale de tous les supports), et imprimez 25 % plus vite sur chaque support pris en charge jusqu'à 400 g/m². Une réalité grâce à notre module de détuilage mis à niveau.

RENDEZ-LA ENCORE MEILLEURE AVEC NOTRE LÉGENDAIRE OPTION PACK PERFORMANCE.

Poussez l'automatisation jusqu'au bout avec une qualité couleur automatisée en quelques clics, et un ensemble d'outils ateliérs et logiciels de gestion des couleurs. La combinaison unique du spectrophotomètre X-Rite® en ligne avec la suite Color Profiler et la suite ACQS (Automated Color Quality Suite) élimine la variabilité chromatique, réduit les opérations manuelles chronophages sur les couleurs et les erreurs humaines.



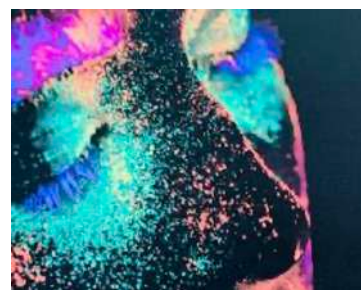
Xerox Adaptive CMYK+ Kits



AU-DELÀ DE CMJN AVEC 11 COULEURS ET DES POSSIBILITÉS INFINIES.

Avec le kit exclusif CMJN+ Adaptif de Xerox®, votre Versant® répond aux attentes du marché actuel et les dépasse grâce à ses fonctions d'échanges simplissimes. Nos toners Or et Argent scintillants, Blanc éclatant, Transparent d'une clarté totale, Fluorescents éblouissants se combinent avec la gamme CMJN et créent une véritable innovation dans notre industrie.

Troquez votre jeu de toners CMJN standard contre nos toners spéciaux Vifs ou Fluorescents en quelques minutes, sans purge, et les nouveaux revenus de votre service d'impression vous surprendront.



Presse Versant® 280 Xerox®

VITESSE D'IMPRESSION/ PRODUCTIVITÉ

- Volume d'impression moyen mensuel : Jusqu'à 80 000
- Volume mensuel : 750 000
- 80 ppm (A4/ 8,5 x 11), 52–400 g/m² avec option ASRS (Tous les supports à la vitesse nominale) et Pack Performance
- 80 ppm (A4/ 8,5 x 11), 52–220 g/m²
- 60 ppm (A4/ 8,5 x 11), 221–400 g/m²

QUALITÉ D'IMAGE

- VCSEL ROS 2 400 x 2 400 ppp pour des images très nettes, des ombres détaillées et des lumières éclatantes
- Rendu processeur RIP 1 200 x 1 200 x 10 sans sous-échantillonnage pour des Performances Ultra HD
- Les trames demi-teintes offrent une résolution plus lisse et nette et de meilleurs dégradés
 - 150, 175, 200, 300, 600 points groupés
 - 150, 200 trames lignées avec rotation
 - Trame FM (stochastique)

TECHNOLOGIE

- Option ASRS (Tous les supports à la vitesse nominale) disponible pour des vitesses 25 % plus rapides sur les supports de jusqu'à 400 g/m²
- L'option Pack Performance ajoute un spectrophotomètre en ligne X-Rite® pour bénéficier d'une gestion des couleurs entièrement automatisée en un clic avec notre suite ACQS (Automated Color Quality Suite), une vitesse de traitement multipliée par deux, des logiciels et matériels supplémentaires pour améliorer la productivité et accéder à la vitesse d'impression la plus rapide
- Résolution Ultra HD avec quatre fois plus de pixels que les presses de la concurrence
- Capteurs de repérage intégrés (IRA) et interrupteurs pour la précision et l'automatisation des commandes de transport papier
- Les commandes de processus en boucle fermée permettent de réaliser des réglages de qualité en temps réel
- Le four à courroie compact offre de meilleures vitesses et des images homogènes, sur des supports mixtes même épais
- Outil SIQA (Ajustement simplifié de la qualité d'image) pour le repérage automatisé de l'image sur le support, l'uniformité de la densité et les réglages de transfert d'image
- Grâce à la finesse de ses particules uniformes, le toner EA à bas point de fusion produit des lignes fines et des images de qualité
- Les rouleaux à répartition de charge et la technologie d'autonettoyage améliorent la productivité de la presse
- Le dévileur intelligent calcule la couverture, le papier et l'humidité pour obtenir un résultat aussi plat que possible

- Options de chargement et de finition modulaires pour une configuration polyvalente
- Les unités remplaçables par le client, comme le Smart Kit® de Xerox®, prolongent la disponibilité
- IEC 62368-1 : Versant est conforme aux normes de sécurité du matériel informatique les plus récentes

PAPIER

Formats

- Format maximum : 330 x 660 mm (13 x 26 po)
- Feuille standard maximum : 330 x 488 mm (13 x 19,2 po)
- Format minimum : 98 x 146 mm (3,9 x 5,7 po)

Souplesse/ grammages

- Impression de supports couchés, non couchés, enveloppes, onglets, polyester/ synthétiques, texturés, colorés, bannières, supports personnalisés et mixtes
- 52–400 g/m² non couché et couché
- 52–256 g/m² pour les magasins 1–3
- 52–400 g/m² pour le départ manuel
- 52–220 g/m² pour le magasin grande capacité en option
- 52–400 g/m² pour le magasin grande capacité grand format en option
- 52–400 g/m² pour le magasin grande capacité grand format avancé en option

Capacités

- 1 900 feuilles de 80 g/m² standard
 - Magasins 1-3 : 550 feuilles chacun, format maximum 330 x 488 mm (13 x 19,2 po), format minimum 140 x 182 mm (5,5 x 7,2 po)
 - Départ manuel : 250 feuilles, format maximum 330 x 660 mm (13 x 26 po), format minimum 98 x 146 mm (3,9 x 5,7 po)
- 9 900 feuilles de 80 g/m² au maximum
 - Magasins 1-3 : 550 feuilles chacun
 - Départ manuel : 250 feuilles
 - Magasin grande capacité grand format recto verso avancé en option, 4 magasins, 8 000 feuilles
- Cadrage sur feuilles standard +/- 1,0 mm, 52 à 300 g/m²
- Permutation automatique des magasins/ chargement en cours d'impression
- Recto verso automatique 350 g/m² (impressions 4/4)
- Recto 400* g/m² (Impressions 4/0)

SCANNER INTÉGRÉ

- Comprend un chargeur automatique de documents recto verso en un seul passage, jusqu'à 200 ipm couleur/ noir et blanc ; 250 feuilles, jusqu'à A3 (11 x 17), 38 g/m² (Bond 16 lb) à 200 g/m² (Bond 53 lb) ; copie ou numérisation vers une variété d'options de réception

OPTIONS D'AMÉLIORATION DES PERFORMANCES

- L'option ASRS (Tous les supports à la vitesse nominale) inclut le module d'interface de dévileur Xerox® (IDM/ ASRS), augmentant la vitesse de 25 % sur les supports les plus épais, avec une cadence nominale de 80 ppm sur tous les supports jusqu'à 400 g/m².*
- L'option Pack Performance inclut le module d'interface de dévileur Xerox® (IDM/ ILS), offrant une performance ASRS grâce au spectrophotomètre en ligne X-Rite® en combinaison avec la suite ACQS (Automated Color Quality Suite) Xerox® pour générer des étalonnages et des profils automatisés. Intégration complète avec les options EFI Fiery®, dont la suite Color Profiler avec ES-3000, Compose, et NX Station GL.

OPTIONS DE SERVEUR D'IMPRESSION

- Serveur d'impression Xerox® EX 280 optimisé par Fiery®
- Serveur d'impression Xerox® EX-i 280 optimisé par Fiery®

CARACTÉRISTIQUES ÉLECTRIQUES

- Amérique du Nord : 208-240 V, 50/60 Hz, 16 A/ exigeant un circuit 20 A, prise NEMA 6-20-R
- Europe : 220–240 V, 50 Hz, 20 A/ exigeant un circuit 20 A, prise femelle PCE Shark 023-6
- Alimentation électrique supplémentaire requise pour le serveur d'impression et les dispositifs d'alimentation et de finition :
 - 115 VCA 15 A à 60 Hz ou 220 VCA 10 A à 50 Hz (Hémisphère ouest)
 - 220–240 V, 10 A, 50 Hz (Europe)

DIMENSIONS/ POIDS DE LA PRESSE DE BASE

- Hauteur : 1 212 mm (48 po)
- Largeur : 760 mm (30 po)
- Profondeur : 831 mm (33 po)
- Poids : 295 kg (651 lb)

* Supports épais de la liste des substrats testés pour la presse Xerox® Versant 280

Prêts à saisir de nouvelles opportunités grâce à la polyvalence Versant ?

Pour plus d'informations et pour découvrir les options disponibles, rendez-vous sur

www.xerox.fr/fr-impression-numerique/presses-numeriques/xerox-versant-280.